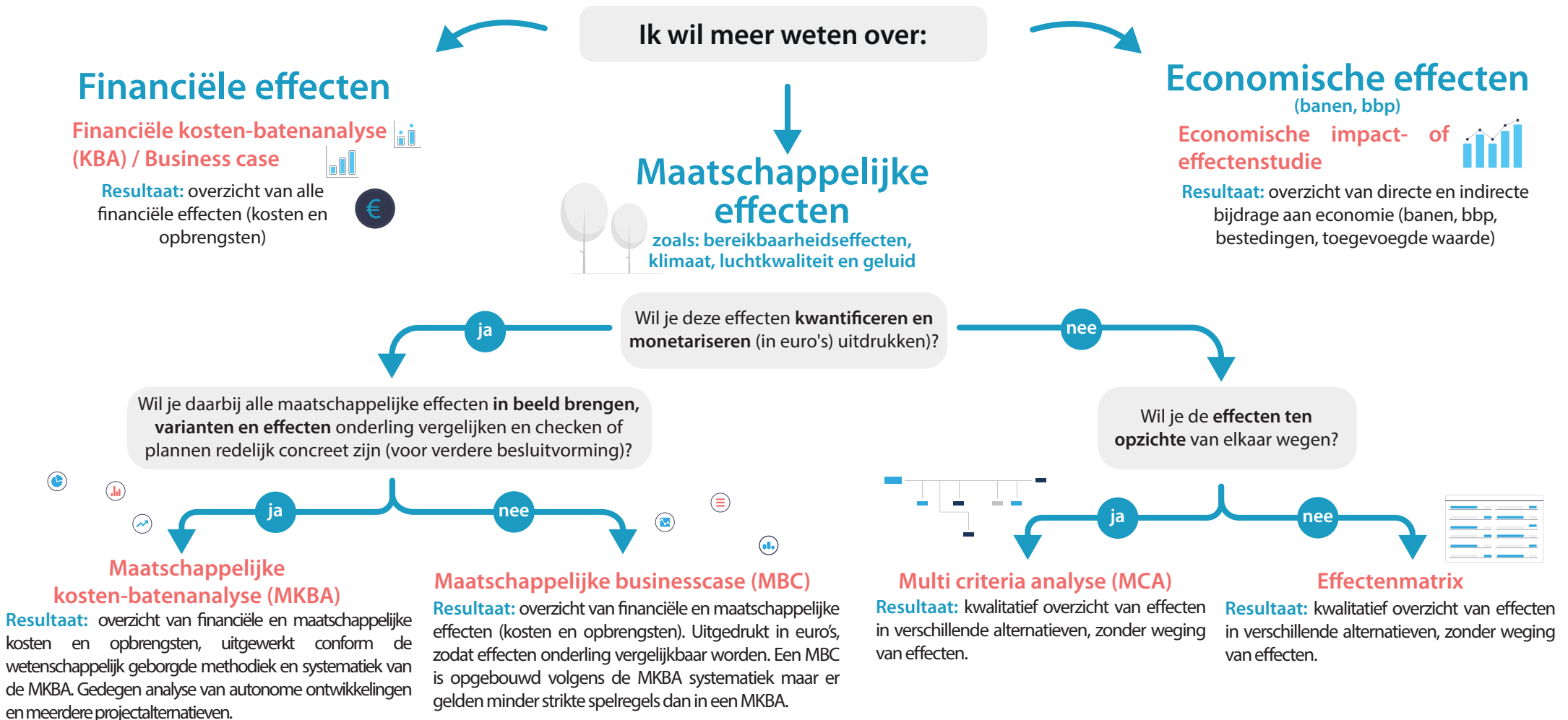


# Beslisboom

Welke tool kan ik het beste inzetten om een economische / maatschappelijke afweging van mijn project(en) te maken?



Maatwerk is mogelijk

- Alle tools kunnen goed in een proces met stakeholders worden uitgevoerd.
- Een combinatie van methoden is ook mogelijk.
- Analyses kunnen in uitgebreide of 'light' versie worden uitgevoerd.

Staat jouw vraag er niet tussen of wil je meer informatie, bel dan naar 020-670 05 62 of neem contact op met Romy Hoogeveen (r.hoogeveen@decisio.nl) of Renee van der West (r.vanderwest@decisio.nl)

**DECISIO**  
ECONOMISCH ONDERZOEK EN ADVIES